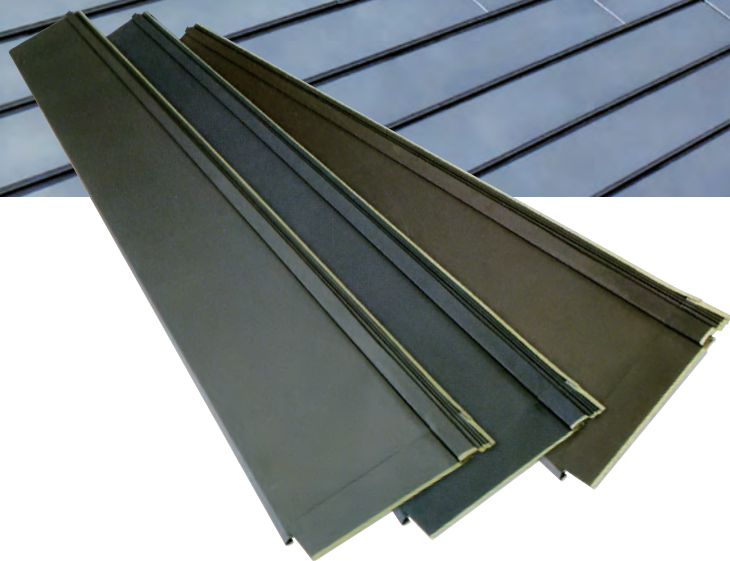
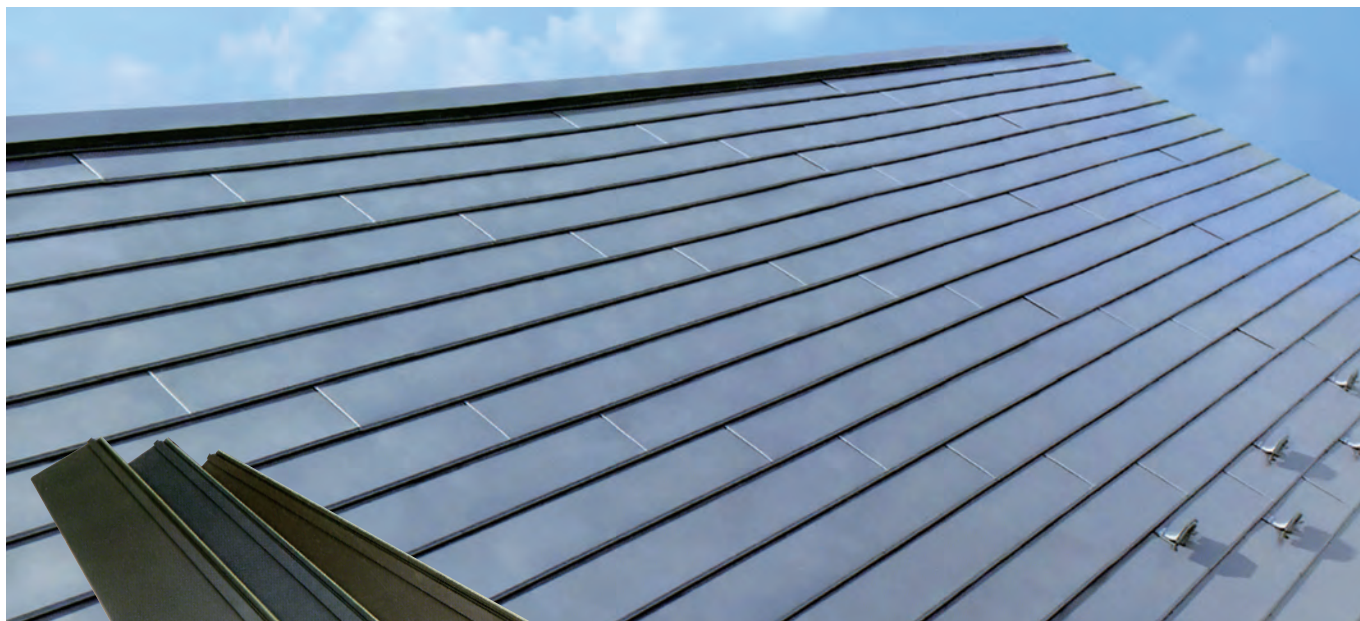


定尺金属横葺屋根材 **定尺横葺FK190**

機能性、美観、経済性を追求した、次世代屋根材の進化系。

**特長****美しく上品な屋根外観****安心の塗膜15年・穴あき25年保証。**

和風・洋風建築に映える高級塗装鋼板がかもす美しい屋根外観に仕上がります。素材は特殊骨材配合のカラー鋼板を採用。最新技術で熱をカットします。

**軽量で地震に強い。**

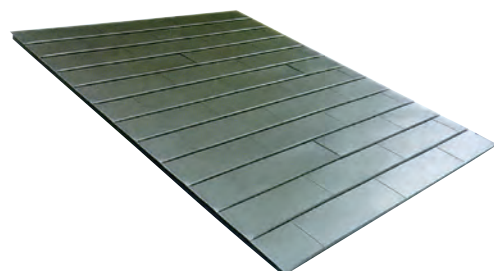
日本瓦の1/8～1/10の軽量を誇る成形板は、たたみはぜによる強度が生まれ、地震時の容易な破壊力を防ぎ、即落下の危険性を防止します。

**簡略化で施工性UP。**

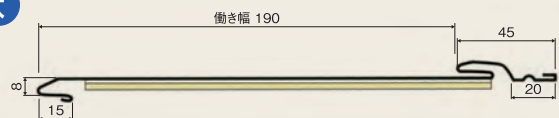
ジョイント一体型の為、継手や水切りが不要です。またジョイント部は一枚一枚手作業ではぜをおこなっているため、作業性もスムーズです。

**施工性抜群、リフォームにも最適。****定尺で高い施工性。**

定尺商品で一人でも施工が可能。奥まった路地や、山合いなどの不便な場所でも運搬が容易で施工性は抜群です。リフォームにも適応します。

**断面形状**

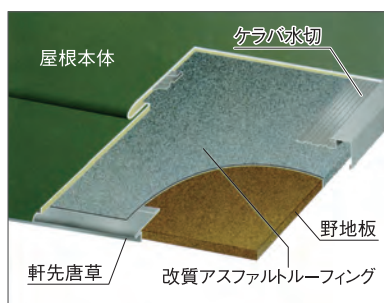
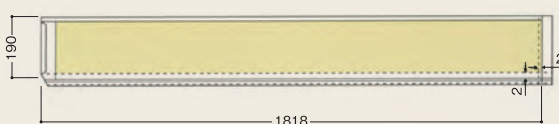
(単位:mm)



## ●表面



## ●裏面 (ポリエチレンフォーム貼り)

**設計参考仕様**

使用原板巾	914/3条
板厚	0.35mm
働き巾	190mm
製品長さ	1818mm
梱包枚数	3枚
単位重量	0.35=4.72kg/m <sup>2</sup>
屋根勾配	25/100以上(一般地域)
裏貼り	ポリエチレンフォーム(無しも可能)